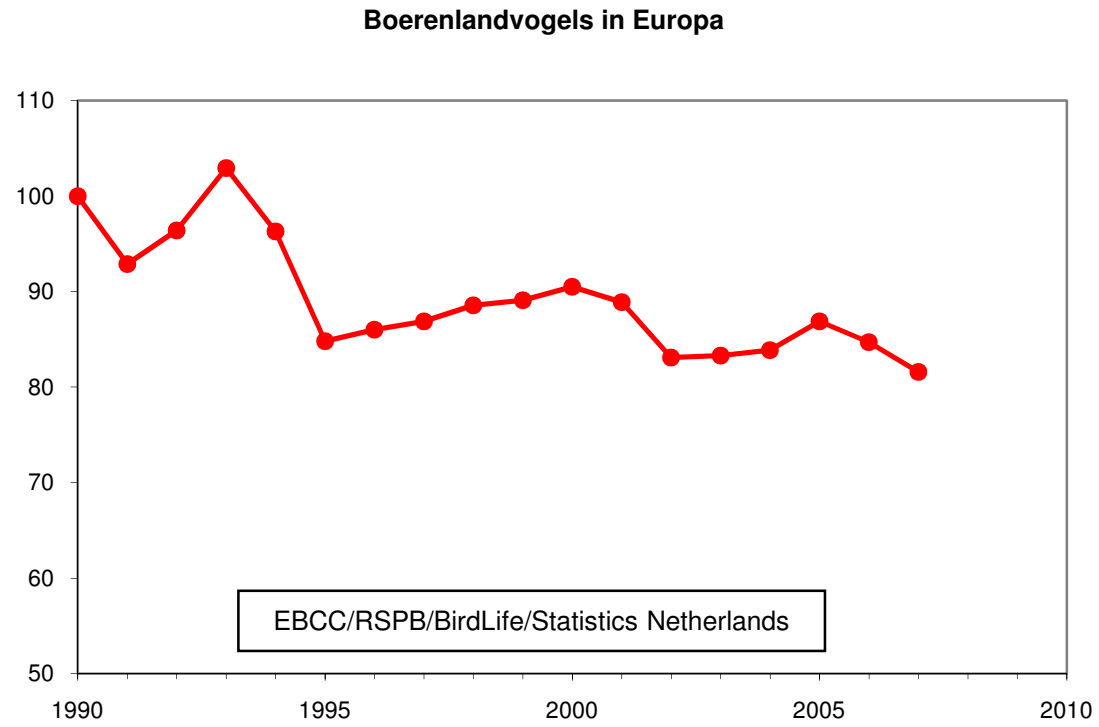


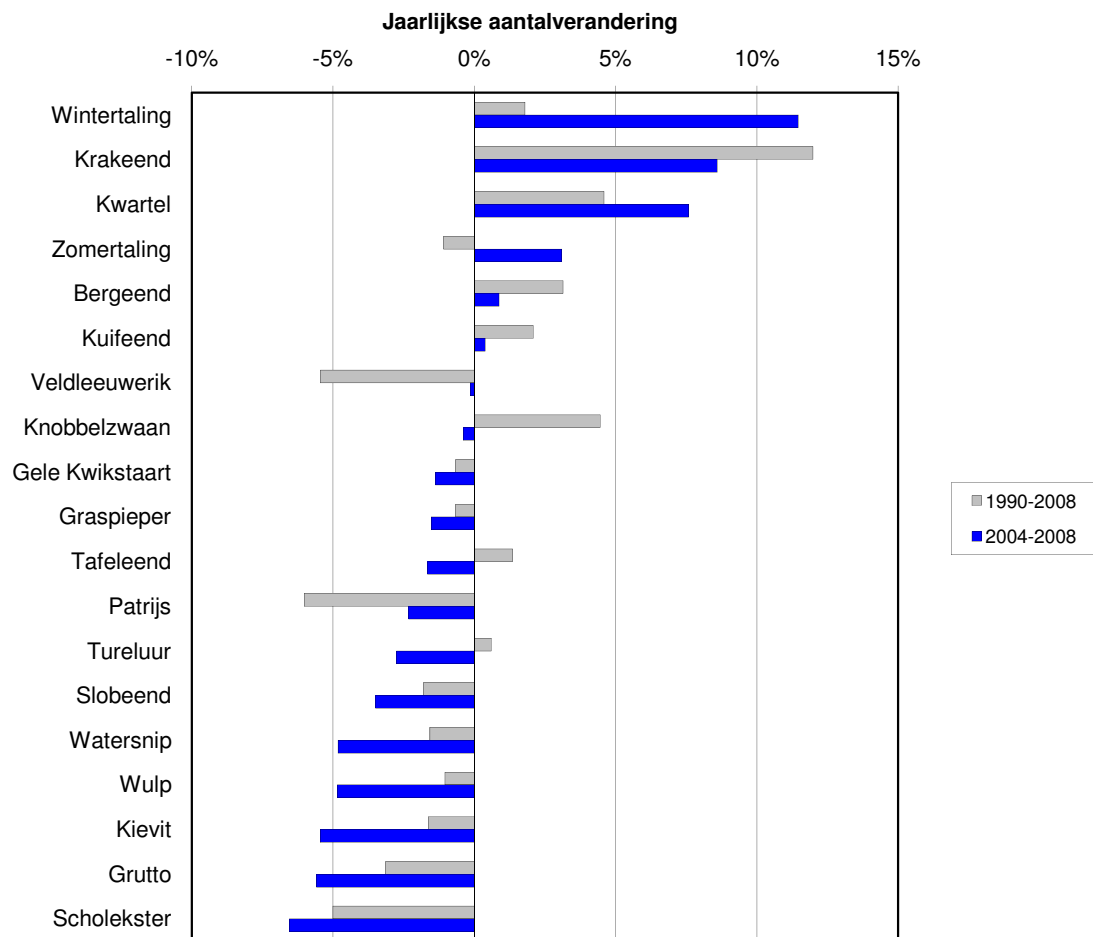
## Indexen van de algemene boerenlandvogels in Europa

Jaartal	Index
1990	100
1991	93
1992	96
1993	103
1994	96
1995	85
1996	86
1997	87
1998	89
1999	89
2000	90
2001	89
2002	83
2003	83
2004	84
2005	87
2006	85
2007	82



**Gemiddelde jaarlijkse aantalverandering van weidevogels gemeten in het Weidevogelmeetnet**  
**Dit meetnet is onderdeel van het NEM (Netwerk Ecologische Monitoring) en is een samenwerkingsverband van provincies, CBS en SOVON**

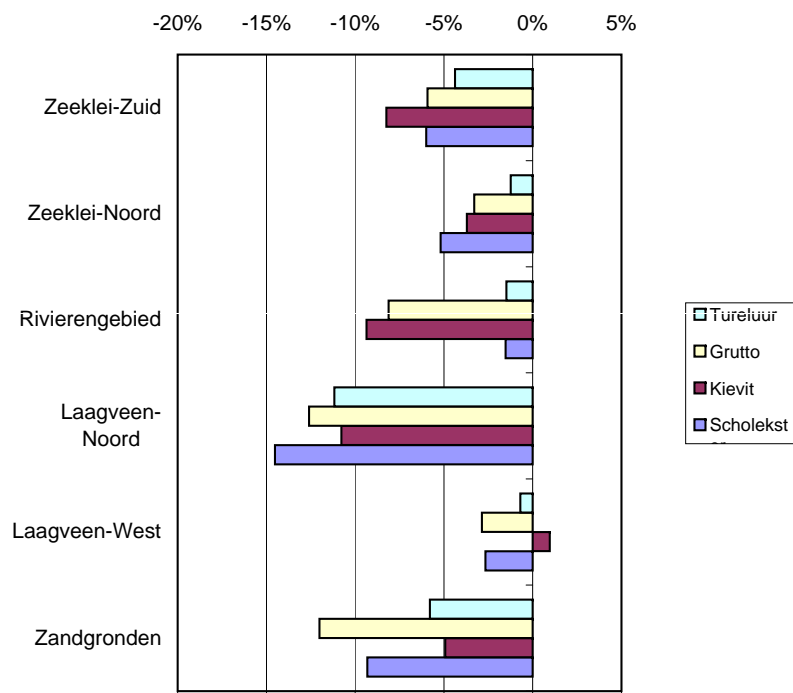
Soort	Jaarlijkse aantalverandering in de periodes:	
	1990-2008	2004-2008
Wintertaling	0,0179	0,1147
Krakeend	0,1199	0,0860
Kwartel	0,0459	0,0759
Zomertaling	-0,0108	0,0310
Bergeend	0,0314	0,0088
Kuifeend	0,0209	0,0039
Veldleeuwerik	-0,0545	-0,0014
Knobbelzwaan	0,0445	-0,0038
Gele Kwikstaart	-0,0066	-0,0137
Graspieper	-0,0065	-0,0153
Tafeleend	0,0135	-0,0165
Patrijs	-0,0602	-0,0232
Tureluur	0,0060	-0,0275
Slobeend	-0,0180	-0,0349
Watersnip	-0,0157	-0,0482
Wulp	-0,0104	-0,0485
Kievit	-0,0163	-0,0546
Grutto	-0,0314	-0,0558
Scholekster	-0,0500	-0,0655



**Jaarlijkse aantalverandering in de periode 2004-2008 per Fysisch geografische Regio (FGR) en de schatting van de populatiegrootte (broedparen) in 2008**

	Scholekster	Kievit	Grutto	Tureluur
Zandgronden	-9,3%	-4,9%	-12,0%	-5,8%
Laagveen-West	-2,7%	1,0%	-2,9%	-0,7%
Laagveen-Noord	-14,5%	-10,8%	-12,6%	-11,2%
Rivierengebied	-1,5%	-9,4%	-8,1%	-1,5%
Zeeklei-Noord	-5,2%	-3,7%	-3,3%	-1,2%
Zeeklei-Zuid	-6,0%	-8,2%	-5,9%	-4,4%

Populatieschatting in 2008				
min	54000	150000	40000	18000
max	88000	225000	60000	22000



**Landelijke indexen van vier stellopersoorten per type landgebruik**

**Bouwland**

Soort	1990	1991	1992	1993	1994	1995	1996	1997	1998	1999	2000	2001	2002	2003	2004	2005	2006	2007	Nplots	Slope	ErrSlope
Scholekster	100	110	104	88	102	112	88	84	86	80	75	74	72	68	68	55	47	51	106	0,956	0,0066
Kievit	100	99	109	103	140	135	153	136	159	174	166	179	193	171	150	142	131	125	119	1,022	0,0072

**Grasland**

Soort	1990	1991	1992	1993	1994	1995	1996	1997	1998	1999	2000	2001	2002	2003	2004	2005	2006	2007	Nplots	Slope	ErrSlope
Scholekster	100	120	96	90	94	90	93	78	73	73	67	66	66	63	63	59	54	44	541	0,956	0,0018
Kievit	100	100	87	98	112	103	114	102	88	97	94	90	85	92	86	77	80	71	549	0,983	0,0019
Grutto	100	102	87	96	108	98	93	94	91	90	92	87	82	81	76	67	64	54	518	0,972	0,002
Tureluur	100	106	92	104	115	109	112	112	118	117	120	116	111	112	113	99	95	92	480	0,999	0,0022

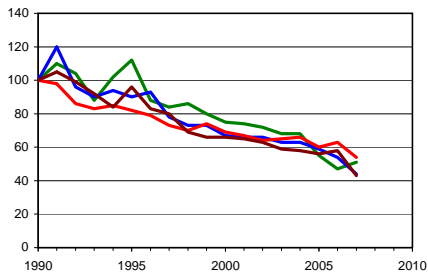
**Gemengd**

Soort	1990	1991	1992	1993	1994	1995	1996	1997	1998	1999	2000	2001	2002	2003	2004	2005	2006	2007	Nplots	Slope	ErrSlope
Scholekster	100	98	86	83	85	82	79	73	70	74	69	67	64	65	66	60	63	54	472	0,97	0,0022
Kievit	100	88	90	103	99	104	110	104	96	105	102	98	95	92	90	82	80	69	496	0,987	0,0025
Grutto	100	98	92	90	96	86	73	70	61	59	63	59	55	52	52	46	46	40	298	0,948	0,004
Tureluur	100	82	80	82	73	76	81	79	77	77	83	87	91	86	82	71	66	63	203	0,99	0,004

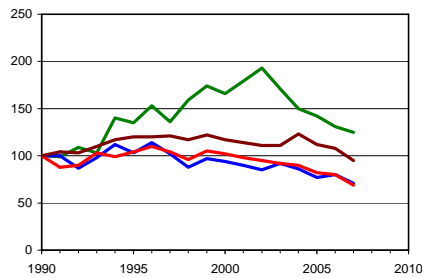
**Reservaten**

Soort	1990	1991	1992	1993	1994	1995	1996	1997	1998	1999	2000	2001	2002	2003	2004	2005	2006	2007	Nplots	Slope	ErrSlope
Scholekster	100	105	99	92	84	96	83	80	69	66	66	65	63	59	58	56	58	43	316	0,9559	0,0025
Kievit	100	104	103	110	117	120	120	121	117	122	117	114	111	111	123	112	108	95	330	1,001	0,0029
Grutto	100	100	99	96	113	104	105	107	103	102	102	96	91	85	89	77	79	69	285	0,982	0,0028
Tureluur	100	96	99	97	101	106	112	132	142	134	143	144	146	134	138	131	128	125	288	1,023	0,003

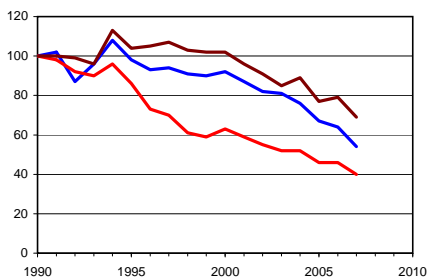
**Scholekster**



**Kievit**



**Grutto**



**Tureluur**

